

1010 Wien | Einzelhandel | Objektnummer: 224

SHOP um 520€ in 1010 Wien



Ihr Ansprechpartner

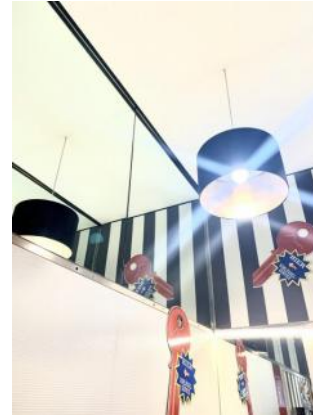
Vesna Knezevic

+43 660 44 44 805

lion@lion-partner.at

<https://www.lion-partner.at>

SHOP um 520€ in 1010 Wien



Beschreibung

Zum vermieten gelangt ein TOP Geschäftslokal im 1. Wiener Gemeinde Bezirk.

Aufteilung:

- Geschäftslokal ca. 10m²
- Erdgeschoss
- schöne Glasauslage
- Fliesenboden
- Regale
- Tapeten
- ideal als Shop, Nagelstudio, Schmuckgeschäft, Büro..
- ab sofort
- Kellerabteil
- Toilette
- geringe Ablöse
- Mietvertrag vorerst auf 5 Jahre, danach "UNBEFRISTET"
- Einkaufsstraße Kohlmarkt sowie Am Graben
- Verkehrsanbindung: U1, U3, U4, 1A, 2A, 3A

Habe ich ihr Interesse geweckt? Vereinbaren Sie einen Besichtigungstermin und überzeugen Sie sich.

Für weitere Fragen stehen wir unter [+43 660 44 44 805](tel:+43660444805) gerne zur Verfügung, weitere Objekte finden Sie unter www.lion-partner.at

Hinweis gemäß Energieausweisvorlagegesetz: Ein Energieausweis wurde vom Eigentümer bzw. Verkäufer, nach unserer Aufklärung über die ab 1.12.2012 geltende generelle Vorlagepflicht, sowie Aufforderung zu seiner Erstellung noch nicht vorgelegt. Daher gilt zumindest eine dem Alter und der Art des Gebäudes entsprechende Gesamtenergieeffizienz als vereinbart. Wir übernehmen keinerlei Gewähr oder Haftung für die tatsächliche Energieeffizienz der angebotenen Immobilie.

Eckdaten

Nutzfläche:	ca. 10 m ²	Nutzungsart:	Gewerbe
Etage:	EG	Beziehbar:	sofort
WCs:	1	Mietdauer:	5 Jahre
		Lagebewertung:	sehr gut
		Bauart:	Altbau
		Zustand:	gepflegt

Ausstattung

Boden:	Fliesen	Ausblick:	Stadtblick
Befeuerung:	Elektro		

Preisinformationen

Gesamtmiete:	520,00 €	Ablöse:	5.000,00 €
Miete:	520,00 €	Kautions:	3 Bruttomonatsmieten
Monatliche Gesamtbelastung:	520,00 €	Vergebührung:	312,00 €
		Provision:	3 Monatsmieten zzgl. 20% USt.

Weitere Fotos



Infrastruktur/Entfernungen (POIs)

Gesundheit

Arzt	500 m
Apotheke	500 m
Krankenhaus	1.000 m
Klinik	1.000 m

Nahversorgung

Bäckerei	500 m
Einkaufszentrum	1.500 m
Supermarkt	2.500 m

Verkehr

Bus	500 m
Straßenbahn	500 m
U-Bahn	500 m
Bahnhof	500 m
Autobahnanschluss	3.500 m

Angaben Entfernung Luftlinie / Quelle: OpenStreetMap

Kinder & Schulen

Schule	500 m
Kindergarten	500 m
Universität	1.000 m
Höhere Schule	1.500 m

Sonstige

Bank	500 m
Geldautomat	500 m
Polizei	500 m
Post	1.000 m